

# 110 年度阿里山林業鐵路 17K+060 邊坡保護工程

## C01 生態友善機制自主檢查表

表號： 05 檢查日期： 111/05/18

施工進度： 100 % 預定完工日期： 111/07/09

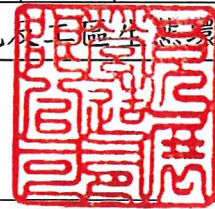
項目	項次	檢查項目*	執行結果				執行狀況陳述
			已執行	執行但不足	未執行	非執行期間	
生態保全對象	1	縮小崩塌地施工範圍，減少對周圍竹闊葉混合林之干擾。	√				無干擾周圍竹闊葉混合林。
生態友善措施	2	噴植原生種草籽(五節芒、台灣蘆竹)，加速植生復育。	√				工程已完工，採用原生種草籽(五節芒、台灣蘆竹)去噴植
	3	新設集水井設動物坡道(坡度≤40度)連接排水溝。	√				集水井已設置動物坡道連接排水溝。
	4	新設排水溝內斜掛粗船繩(斜度≤40度)與設置菱形網，以利動物逃脫。	√				排水溝靠近山側已掛粗船繩與設置菱形網，以利動物逃脫。
	5	一般垃圾與廚餘準確分類，並妥善集中處理，攜帶下山或是垃圾桶加蓋，避免野生動物誤食。	√				工程已完工

備註：表格內標示底色的檢查項目請附上照片，以記錄執行狀況及生態環境變化。

施工廠商

單位職稱： 良展營造有限公司

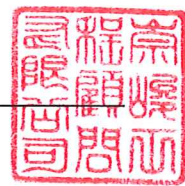
姓名(簽章)： 林炎鋒







監造單位

單位職稱： 崇峻工程顧問有限公司

姓名(簽章)： 蕭文杰

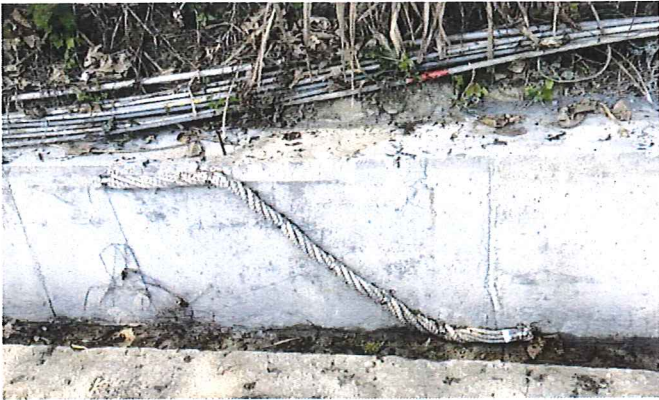


## 生態友善機制施工階段照片及說明

1. 縮小崩塌地施工範圍，減少對周圍竹闊葉混合林之干擾。	
<p>[施工前]</p> 	<p>[施工階段]</p> 
<p>日期：2022/01/11 說明：減少對周圍竹闊葉混合林之干擾。</p>	<p>日期：2022/05/18 說明：無干擾周圍竹闊葉混合林。</p>
2. 噴植原生種草籽（五節芒、台灣蘆竹），加速植生復育。	
<p>[施工階段] 請拍攝種子與苗木種類</p>	<p>[施工階段]</p>
<p>日期： 說明：</p>	<p>日期： 說明：</p>
3. 新設集水井設動物坡道（坡度 $\leq 40$ 度）連接排水溝。	
<p>[施工階段]</p> 	<p>[施工階段]</p> 
<p>日期：2022/03/25 說明：集水井設動物坡道連接排水溝。</p>	<p>日期：2022/05/18 說明：集水井已設置動物坡道連接排水溝。</p>

4. 新設排水溝內斜掛粗船繩（斜度 $\leq 40$ 度）與設置菱形網，以利動物逃脫。

[施工階段]



[施工階段]



日期：2022/05/18

說明：已掛粗船繩，以利動物逃脫。

日期：2022/05/18

說明：設置菱形網，以利動物逃脫

5. 一般垃圾與廚餘準確分類，並妥善集中處理，攜帶下山或是垃圾桶加蓋，避免野生動物誤食。

[施工階段]

[施工階段]

日期：

說明：

日期：

說明：