

五指寮林道0K~6K道路改善工程

C01生態友善機制自主檢查表

表號：03 檢查日期：2022/8/31

施工進度：57.21% 預定完工日期：2022/10/4

項目	項次	檢查項目*	執行結果				執行狀況陳述
			已執行	執行 但不足	未執行	非執行 期間	
生態保全對象	1.	保全既有植被，包括工區內不影響工程進行之喬木。	✓				明確叮囑施工人員，勿擾動
	2.	保全工區一既有涵管出口下邊坡之山黃麻。	✓				明確叮囑施工人員，勿擾動
生態保育措施	3.	工區一既有集水井及工區三土包袋溝與集水井落差處加掛菱形網。				✓	非執行期間
	4.	工區二上邊坡採土石籠護坡工法設計。	✓				已確實執行
	5.	界定工區，不擾動範圍外植生區域，以小型機具施作，降低破壞面積。	✓				以小型機具在最小影響範圍施做
	6.	表土暫置及土方不外運，作為後續回填、覆土之用，以利植被自然回復。	✓				工區間暫置，未外運
	7.	垃圾不落地；友善對待工區出沒動物，勿餵食、驚嚇、傷害、獵捕。	✓				確實垃圾不落地

備註：表格內標示底色的檢查項目請附上照片，以記錄執行狀況及工區生態環境變化。

施工廠商

單位/職稱：益秀土木包工業/現場工程師

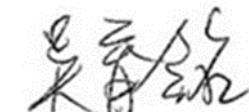
姓名(簽章)：



監造單位

單位/職稱：劉盛工程顧問有限公司/監造

姓名(簽章)：



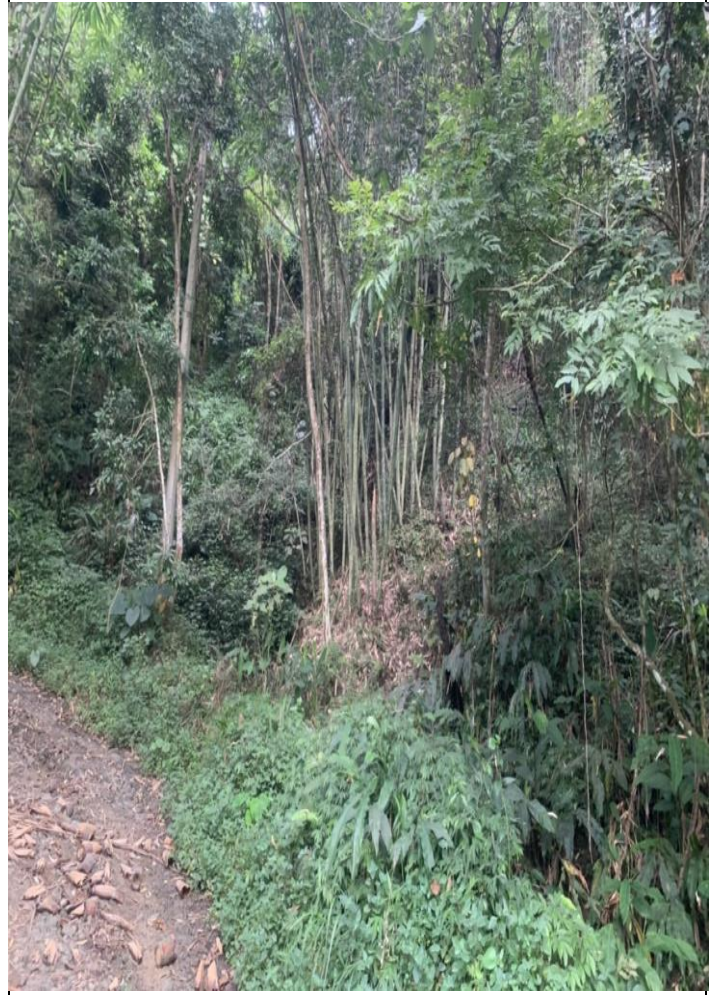
生態檢核施工階段照片及說明

1.保全既有植被，包括工區內不影響工程進行之喬木。

[施工前]



[施工中]



※照片依放樣後情形拍攝

日期：2022/5/30生態團隊拍攝

說明：明確界定工區，以保全周遭鄰近植被，減少擾動(圖為工區三往6K方向旁的次生及竹類混生林。

日期：2022/8/31施工廠商拍攝

說明：明確叮囑施工人員，勿擾動

2.保全工區一既有涵管出口下邊坡之山黃麻。

[施工前]



[施工中]



日期：2022/5/30生態團隊拍攝

說明：山黃麻位於既有涵管出水口下邊坡，

日期：2022/8/31施工廠商拍攝

說明：明確叮囑施工人員，勿擾動

3.工區一既有集水井及工區三土包袋溝與集水井落差處加掛菱形網。

[施工前]



工區一既有集水井



工區三集水井新設

[施工中]



工區一既有集水井



工區三集水井新設

日期：2022/2/11、2022/3/9生態團隊拍攝
說明：注意亦需降低HDPE管與集水井落差。

日期：2022/8/31施工廠商拍攝
說明：非執行期間，尚未施作

4.工區二上邊坡採土石籠護坡工法設計。

[施工前]



[施工中]



日期：2022/2/11生態團隊拍攝
說明：減少開挖面積並可供動植物生長利用

日期：2022/8/31施工廠商拍攝
說明：已確實執行

五指寮林道0K~6K道路改善工程(工區一) 生態關注區域圖



五指寮林道0K~6K道路改善工程(工區二、三) 生態關注區域圖



生態友善機制自主檢查表填表需知

1. 各林管處於施工階段督責廠商定期填具生態友善機制自主檢查表，納入品管檢核作業。
2. 本表於施工期間定期由施工廠商填寫，監造單位查驗。請依編號檢查生態保全對象及生態友善措施勾選紀錄，並附上能呈現執行成果之資料或照片。
3. 檢查生態保全對象時，須同時注意所有圍籬、標示或掛牌完好無缺，可清楚辨認。
4. 如發現損傷、斷裂、搬移或死亡等異常狀況，請第一時間填寫 E02 表單並通報工程主辦機關與生態評估人員/團隊。
5. 工程設計或施工有任何變更可能影響或損及生態保全對象或友善措施，應通報工程主辦機關與生態評估人員/團隊溝通協調。
6. 表單內所列檢查項目不得擅自修改，相關項目修正得報請監造單位/生態評估人員或工程主辦單位研議修正。
7. 請依各項生態友善措施與保全對象之說明及施工前照片提供施工階段照片，需完整呈現執行範圍及內容，儘量由同一位置與角度拍攝。
8. 表格欄位不足可自行增加。