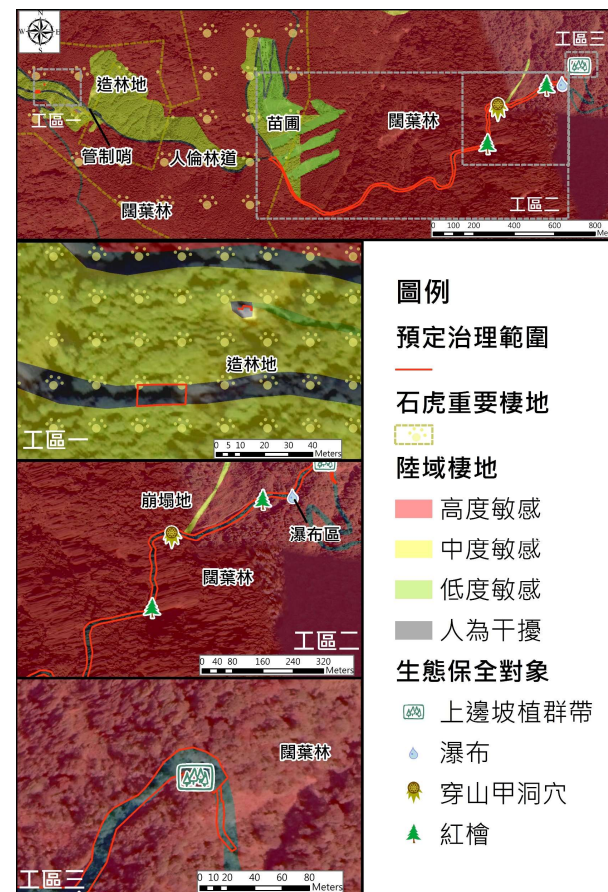
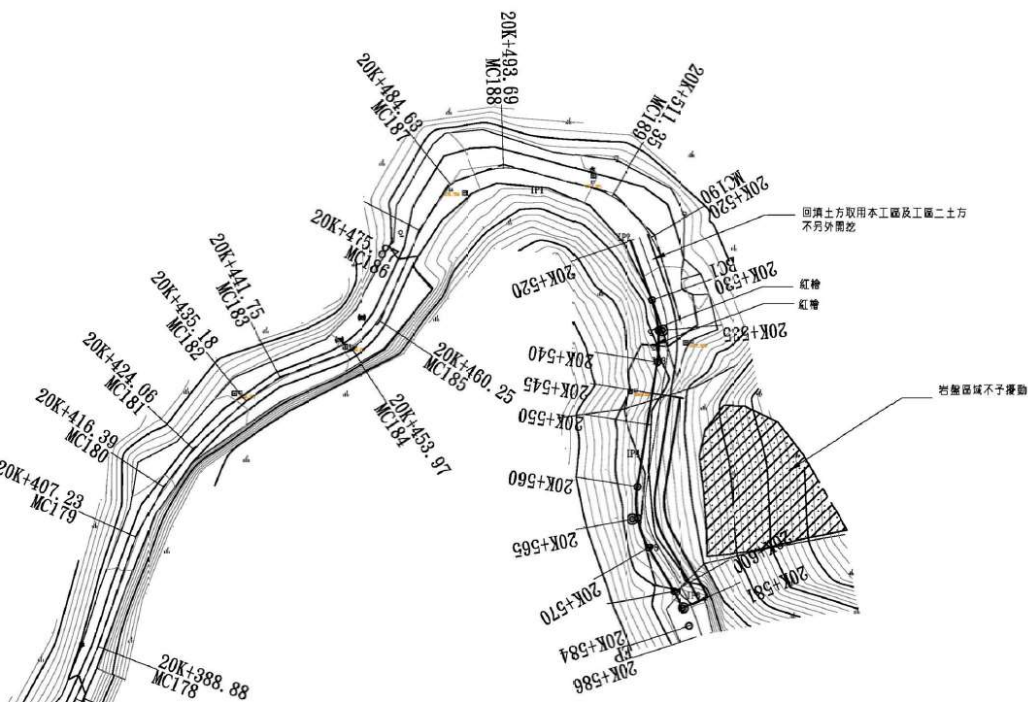
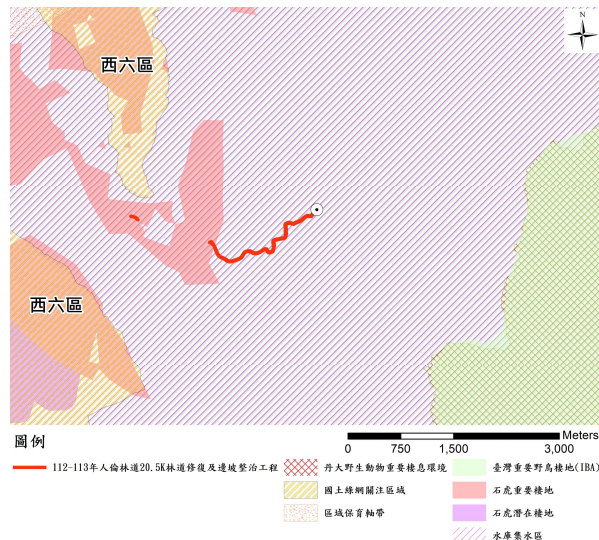


- \*1.上邊坡處紅檜盡量保留。
- 2.若遇有價木依障礙木處理或運至主辦機關指定位置



套疊圖層		涉及
水庫集水區保安林地之野溪治理工程		否
重要生態敏感區	野生動物保護區	否
	野生動物重要棲息環境	否
	自然保留區	否
	自然保護區	否
	國家(自然)公園	否
	國家重要濕地	否
	水庫蓄水範圍	否
綠網關注區域	重要野鳥棲地(IBA)	否
	國土綠網關注河川	否
	國土綠網關注區域	否
	重要關注里山地景	否
	區域保育軸帶	否



\*本工程部分區段落於石虎重要棲地。

### 生態友善措施說明：

- 1.人倫林道沿線為天然闊葉林及人造林區，野生動物活動頻繁，相關林道修復工程避免擾動林道上、下邊坡植被及既有生長喬木，留意工程車輛與林道兩側喬木之距離避免刮傷樹身
- 2.工區二記錄有紅檜之生長，為保留稀有植物種源仍予以迴避。
- 3.工區二靜水池採不封底，以不織布及三分碎石鋪底，保持自然底質環境。
- 4.工區二靜水池施作前確認是否有蟹類或其他動物棲息，若有，須規劃並保留臨時池區並引導之，確認無動物停留於施工區域後再行機具施作。
- 5.工區二過水設施設置動物坡道，避免野生動物掉落後無法逃脫。
- 6.工區二林道向陽坡面及高日照區段記錄有穿山甲活動掘穴，相關施作前應留意坡面或路緣，是否具相近型態之巢穴並迴避之。
- 7.施工便道及物料暫置區規劃於既有林道裸露區，避免伐除林道兩側路緣草地。
- 8.以被動發光安全設施減少夜間光源，降低對夜間活動生物之干擾。
- 9.工程施作過程若發現野生動物出現於工區內，須以柔性驅離避免傷害或捕捉野生動物，若發現保育類生物，有受傷或死亡等情形，須立即停止施作並通報主管機關及相關生態單位進行處理。
- 10.工程施作限於早上八點至晚間五點，減少對野生動物活動之干擾。
- 11.工程施作所產生之工程廢棄物及一般垃圾，做好垃圾分類，並統一集中處理，其中廚餘或具氣味之民生廢棄物，每日帶離工區，其餘廢棄物待工程完工後須一併清理，並帶離現場。