

林業及自然保育署公共工程生態友善機制檢核表

C01 生態友善機制檢核施工單位自主檢查表

填表需知

1. 各林管處於施工階段督責廠商定期填具生態友善機制自主檢查表，納入品管檢核作業。
2. 本表於施工期間定期由施工廠商填寫，監造單位查驗，由生態團隊書面審查。請依編號檢查生態保全對象及生態友善措施勾選紀錄，並附上能呈現執行成果之資料或照片。
3. 檢查生態保全對象時，須同時注意所有圍籬、標示或掛牌完好無缺，可清楚辨認。
4. 如發現損傷、斷裂、搬移或死亡等異常狀況，請第一時間填寫E02表單並通報工程主辦機關與生態評估人員/團隊
5. 工程設計或施工有任何變更皆須通知生態團隊，可能影響或損及生態保全對象或友善措施，應通報工程主辦機關，共同辦理現場會勘協調。
6. 表單內所列檢查項目不得擅自修改，相關項目修正得報請監造單位/生態評估人員或工程主辦單位研議修正。
7. 請依各項生態友善措施與保全對象之說明及施工前照片提供施工階段照片，需完整呈現執行範圍及內容，儘量由同一位置與角度拍攝。
8. 表格欄位不足可自行增加。

項目	項次	檢查項目*	執行結果				執行狀況 陳述
			已執行 /執行中	執行 但不足	非執行 期間	未 執行	

備註：表格內標示底色的檢查項目請附上照片，以記錄執行狀況及工區生態環境變化。

施工廠商 單位職稱：昕樂營造有限公司

姓名(簽名)：黃光明 工地負責人

監造廠商 單位職稱：安誼工程顧問有限公司

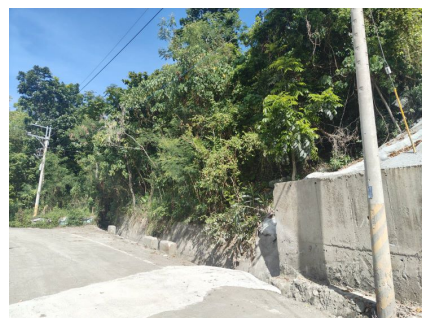
姓名(簽名)：游蕙君 監造

生態團隊 單位職稱：弘益生態有限公司

(書面審查) 姓名(簽名)：陳怡方 計畫專員

生態友善機制檢核施工階段照片及說明

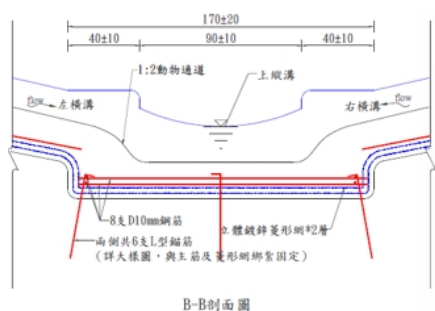
1. 【迴避】崩塌地兩側植被良好，施工過程應明確畫設施工範圍線，迴避鄰近林相。



日期：113/01/19
說明：鄰近林相

日期：113/09/06
說明：鄰近林相(無影響)

2. 【減輕】崩塌地跌水池應考量緩坡化設計，提供野生動物掉落後逃脫使用。



日期：
說明：依設計圖說施作

日期：113/09/06
說明：已按照施工圖要求施作完成

3. 【減輕】治理區邊坡銀合歡建議藉由工程之便順勢移除，並於刷坡過程盡可能移除現地種子庫。

日期：
說明：

日期：
說明：

4. 【減輕】噴植草籽應採用當地既有先驅植被，依造圖說混雜木及草本植被作為噴灑對象，確保發芽率及增加崩塌地穩固。	
日期： 說明：	日期： 說明：
5. 【減輕】施工中產生之汙水避免排入下方嘉蘭溪中。	
日期： 說明：	日期： 說明：
6. 【迴避】施工應避免於野生動物旺盛時間(晨昏時段)施作，應限制於早上8點至下午5點間。	
日期： 說明：	日期： 說明：

7. 【減輕】施工期間產生之工程及民生廢棄物集中並當日帶離，禁止以任何形式棄置現場，避免野生動物誤食，並於完工後檢視工區內工程廢棄物或人為垃圾等是否已清除乾淨，維護棲地環境。

--	--

日期：
說明：

日期：
說明：

--	--

--	--